

Si enferma en los Países Bajos

Versión para trabajadores inmigrantes



¿Supone un riesgo para su vida?

NO

¡SÍ!

¡Para ello llame al 112!



¿Es por la tarde, por la noche o fin de semana?

NO

SÍ

Solo si es muy urgente, llame a un servicio de urgencias.

Allí le asistirá un médico de atención primaria o le derivarán al hospital.

Llame a la **consulta del médico de atención primaria**

¿En qué puede ayudarle su médico de atención primaria?



Primeros auxilios/ cirugía menor, como la extirpación de un lunar



Estrés, ansiedad, falta de sueño y melancolía



Prevención de enfermedades, como por ejemplo, vacunarse contra la gripe y dejar de fumar



Dolencias físicas



Asesoramiento para enfermedades crónicas, como el asma, la hipertensión arterial o la diabetes



Coste



- Si vives o trabajas en Los Países Bajos, está obligado a tener un seguro médico. El seguro médico cubre las consultas con su médico de atención primaria.
- El médico de atención primaria puede comprobar si usted está asegurado. Para ello, lleve siempre consigo su documento de identidad y su BSN
- Para análisis de sangre, imágenes diagnósticas, medicamentos o consultas con otros profesionales sanitarios, es posible que tenga que pagar (pago extra)

¿Qué hace el médico de atención primaria durante la consulta?

- le hace preguntas para examinar su problema de salud
- exploración física
- ofrece consejos
- Si es necesario:
 - análisis de sangre, imágenes diagnósticas
 - receta medicamentos
 - le deriva a otro profesional sanitario, como por ejemplo:
 - dietista, fisioterapeuta, dentista, obstetra;
 - el especialista en el hospital

¿Cómo puede encontrar a un médico de atención primaria?

- A través del municipio
- A través de www.kiesuwhuisarts.nl
- A través de www.zorgkaartnederland.nl

Si se siente enfermo



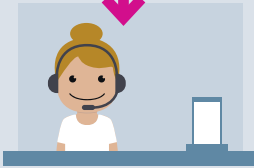
¿Qué puede hacer usted mismo?

- Llevar una vida sana, practicar ejercicio y seguir las recomendaciones de salud (Thuisarts.nl o moetiknaardedokter.nl)
- Llevar una alimentación saludable (voedingscentrum.nl)
- Mantenerse activo



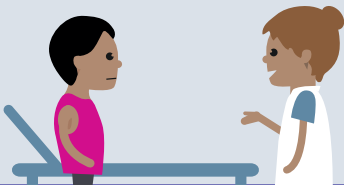
CONSULTA DEL MÉDICO DE ATENCIÓN PRIMARIA

Quiere acudir a un profesional sanitario



Asistente médico

- Pregunta por teléfono sobre sus quejas y evalúa su gravedad
- Tiene formación médica y puede ofrecer consejos
- Tiene su propio horario de consulta para tratamientos de menor envergadura
- Determina si es necesario derivarle a un profesional sanitario



Enfermero/ auxiliar de enfermería

- Cuenta con su propio horario de consulta para síntomas físicos
- Puede solicitar exploraciones físicas y recetar medicamentos previa consulta con el médico de atención primaria



Profesional de la salud mental

- Tiene su propio horario de consulta para atender problemas de salud como el estrés, la ansiedad y la melancolía
- Puede solicitar exploraciones físicas y recetar medicamentos previa consulta con el médico de atención primaria

Médico de atención primaria

¿Qué es un médico de atención primaria?

Se atiende **1 queja médica** por cita. Pida una cita doble si necesita más tiempo.



Por lo tanto, habrá ocasiones en las que no vea al médico de atención primaria.

No obstante, el médico de atención primaria está siempre informado de todo.

En los Países Bajos, el médico de atención primaria es el **primer** médico al que se acude en caso de padecer alguna dolencia o enfermedad

El médico de atención primaria ha seguido una formación avanzada especial.



Por lo general, el médico de atención primaria sabrá tratar **sus** síntomas por sí mismo, tanto si eres un niño como un adulto



El médico de atención primaria a menudo puede pedirle su opinión, para permitirle contribuir. La principal prioridad del médico de atención primaria es tener muy en cuenta sus necesidades

El médico de atención primaria sabe qué pruebas de seguimiento son necesarias en cada caso

En caso de necesitarlo, el médico de atención primaria le enviará a un especialista en el hospital



Interpretación

Para obtener la ayuda adecuada, el médico de atención primaria debe ser capaz de entenderte bien

Por lo tanto, el médico de atención primaria puede recurrir en ocasiones a un profesional intérprete. Su médico de atención primaria decidirá cuándo es necesario un intérprete

Los intérpretes profesionales han recibido una formación especial para ayudar a los médicos de la forma más adecuada. Por lo tanto, es preferible no utilizar a familiares o amigos que hagan de intérpretes

